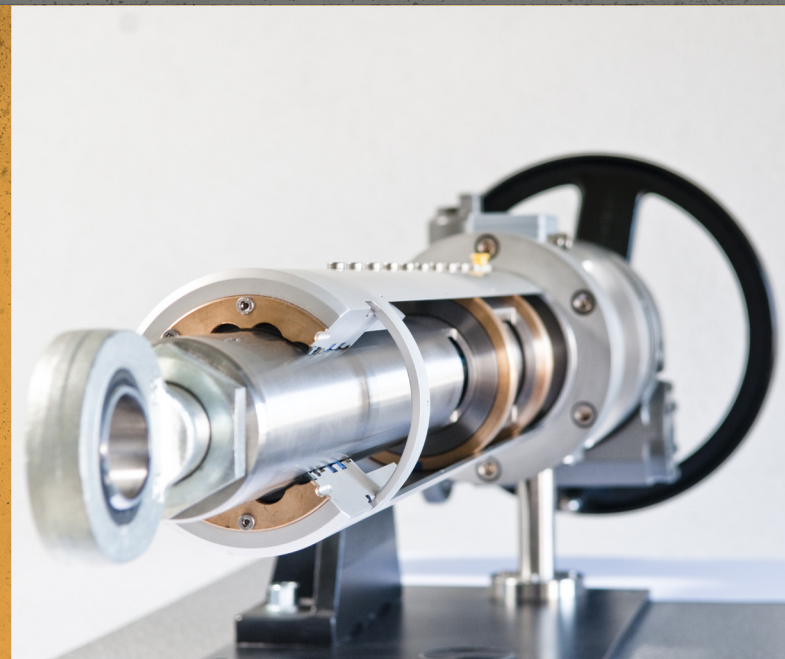




VOLLE
KRAFT
VORAUSS
FÜR WEGWEISENDE
LÖSUNGEN!

**FULL SPEED AHEAD
FOR PIONEERING
SOLUTIONS!**



Umweltfreundliche Lösungen für Antriebs- und Hebetechnik

Gegründet wurde das ADE-Werk 1949 von Namensgeber Artur Ade. Zunächst stand die Produktion von Anhängerkupplungen und Metallreinigungsgeräten im Vordergrund. Doch bereits 1965 wurde das Potenzial spindelbetriebener Elektrohubszylinder erkannt. Seitdem werden diese nach kundenspezifischen Anforderungen für verschiedenste Anwendungsbereiche konzipiert und verbaut.

Seit den 1970er-Jahren hat die ADE-Werk GmbH immer mehr internationale Kunden gewinnen können und leistet damit

weltweit einen Beitrag zu umweltfreundlichen Lösungen für Antriebs- und Hebetechnik. Produziert und verpackt wird dennoch weiterhin in bewährter Weise vor Ort am Firmensitz in Offenburg.

Der Kontakt zu unseren langjährigen Zulieferern und Kunden liegt uns besonders am Herzen. Mit ihnen dürfen wir stetig neue Projekte planen und umsetzen. Zugleich gelingt es uns dank jahrelanger Expertise und hochqualifizierten Mitarbeitern, auch neue Märkte im In- und Ausland erfolgreich zu erschließen.

ENVIRONMENTALLY FRIENDLY POWER AND LIFTING TECHNOLOGY SOLUTIONS

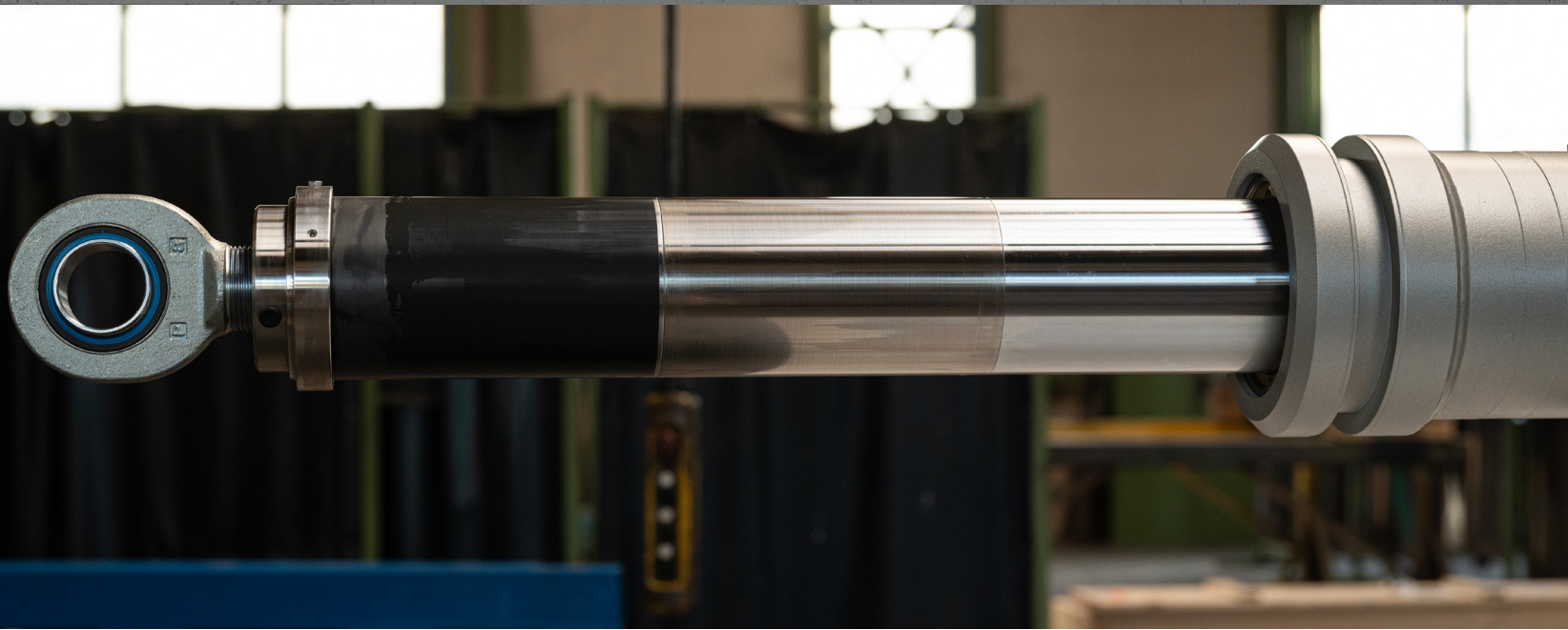
ADE-Werk was established in 1949 by its name giver, Artur Ade. The company initially focused on producing towbars and metal cleaning devices. Yet, already in 1965, the potential of spindle-operated electrical linear actuators became apparent. Since then, the company has designed and installed these devices according to customer demands for different applications. From the 1970s, ADE-Werk GmbH was able to win more and more international customers, making a global contribution to environmentally friendly power and lifting technology solutions. However, the company continues to use its well-established production and packaging facilities at its headquarters in Offenburg.

One of our priorities is the contact with our long-standing suppliers and customers. In cooperation with them, we have the privilege to continuously design and implement new products. At the same time, years of experience and our highly qualified staff allow us to successfully explore new markets, both at home and abroad.



PRODUKTE UND LEISTUNGEN IN DER ÜBERSICHT

PRODUCTS AND SERVICES
AT A GLANCE



Immer in Bewegung

Der ADE-Elektro-Hubzylinder besteht prinzipiell aus Antriebsmotor, Gewindetrieb mit Lagerung, Gehäuserohr sowie der aus- und einfahrenden Kolbenstange als äußeres Kraftübertragungselement. Diese Lösung ersetzt perfekt zuvor eingesetzte konventionelle elektromechanische Antriebe.

Der auf dem Spindelprinzip arbeitende Hubzylinder stellt eine in vielen Fällen technisch und wirtschaftlich günstigere Variante gegenüber den sonstigen Antriebssystemen für Linearbewegungen dar.

Durch die geschlossene Bauweise ist das Gerät gegen Wasser, Schmutz und Staub unempfindlich. Je nach Art der Umgebungsbedingungen werden spezielle Materialien, Lackierungen und eventuell zusätzliche Schutzvorrichtungen verwendet. Die Zylinder können mit Trapezgewinde-, Kugelgewinde- und Planetenrollengewindetrieben ausgerüstet werden.

Wir produzieren und liefern Mini-, Standard-, und Groß-Elektro-Hubzylinder. Dank der großen Eigenfertigungstiefe sind wir in der Produktion wenig auf externe Dienstleister angewiesen – egal, ob es um Fräsen, Drehen, Lackieren oder Schweißen geht – vom Rohmaterial bis zum einsatzbereiten Zylinder.

VORTEILE

- Geringe Störanfälligkeit
- Hohe Betriebssicherheit
- Schnelle, unkomplizierte Inbetriebnahme
- Minimierte Anfälligkeit

ZAHLEN UND FAKTEN

- Hubkräfte von 1 kN bis 2000 kN
- Hublängen bis über 12m
- Hubgeschwindigkeiten bis zu 1000 mm/sec

ALWAYS IN MOTION

The ADE electric linear actuator consists basically of a drive motor, screw drive with bearing, housing pipe, and the extendable and retractable piston rod as the external power transmission element. This solution perfectly replaces the previously used conventional electromechanical actuators.

The electrical linear actuator which operates on the screw principle presents, in many cases, a technically and economically more favourable variant compared to the other drive systems for linear movements.

Its closed design makes the device resistant to water, dirt and dust. Depending on the nature of the surrounding conditions, special materials, lacquering and possibly additional protection regulations are used. The cylinders can be equipped with trapezoid thread, ball screw and planetary roller screw drives.

We produce and supply mini, standard and large electric linear actuators. Owing to our substantial in-house production capacity, our reliance on external service providers is minimal. From milling, turning, coating or welding - from raw material to operational cylinder.

ADVANTAGES

- Low susceptibility to failure
- High operational safety
- Fast, straightforward commissioning
- Minimised susceptibility

FIGURES AND FACTS

- Lifting forces of 1 kN to 2000 kN
- Lifting lengths of up to 12 m
- Lifting speeds of up to 1000 mm/sec

Imhof + Kempf
GmbH

SCHWEISSTECHNIK.

Talstraße 1, D-77790 Steinach | Tel. +49 (0) 7832 9173-0
info@imhof-kempf.de | www.imhof-kempf.de



Elektro-Hubzylinder für den Stahlwasserbau

Mit etwa 1500 Antrieben wurden an mehr als 200 Schleusen und Wehranlagen in ganz Europa ausgestattet.

REFERENZBEREICHE

- Groß-Schiffahrtsschleusen (Doppelschleusen) und Sportbootschleusen mit Antrieben für Stemmtore, Klappstore und Drehsegmenttore
- Antriebe für Segmentschütze, Verbundschütze, Rollkeilschütze, Umlaufschütze
- Wehre mit Antrieben für Fischbauchklappen, Wehrtafeln
- Antriebe für Brückenbetätigung, Brückenverriegelung
- Sperrwerke mit Antrieben für den Hochwasserschutz

Elektro-Hubzylinder für die Industrie

Die ADE-Elektro-Hubzylinder sind nicht zuletzt dank ihrer unterschiedlichen Größen und Bauweisen flexibel anwendbar. Kleinste und größte lineare Antriebe planen und produzieren wir gern für verschiedenste Einsatzzwecke.

REFERENZBEREICHE

- Fördertechnik
- Automobil- und Luftfahrtindustrie
- Medizintechnik
- Lebensmitteltechnik
- Klärtechnik
- Bergbau
- Robotik

ELECTRIC LINEAR ACTUATORS FOR HYDROMECHANICAL STEEL WORKS

More than 200 locks and weir systems all over Europe were equipped with approx. 1500 drives.

REFERENCE AREAS

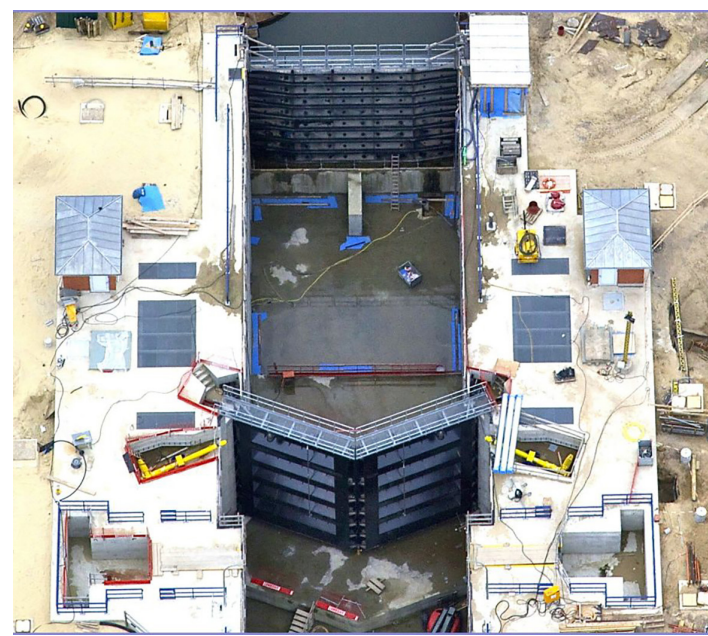
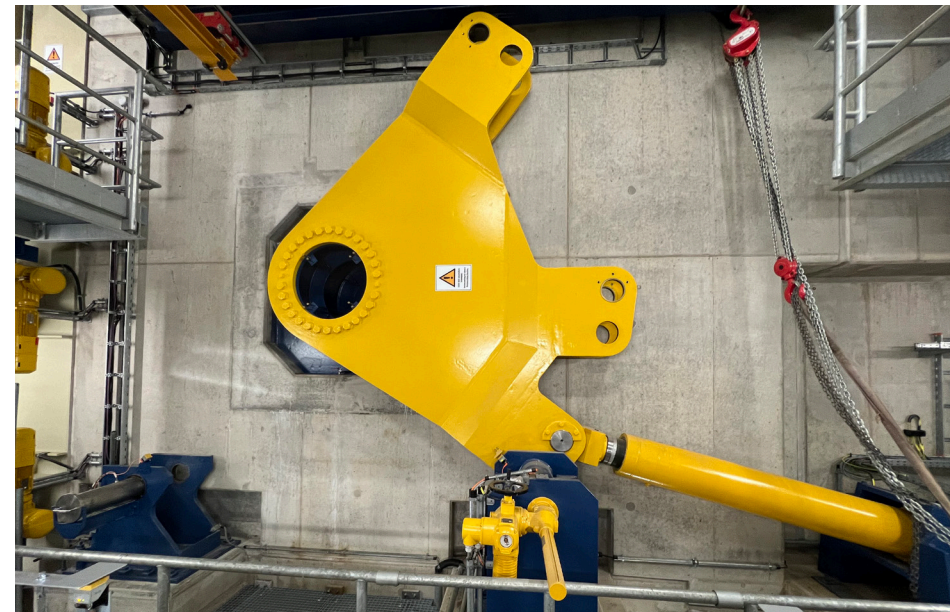
- Locks for large-ship navigation (twin locks) and locks for pleasure crafts with drives for check gates, drop gates and swivelling segment gates
- Drives for segment control gates, linkage control gates, wedge roller gates, revolving control gates
- Weirs with drives for fishbellied flaps, weir plates
- Drives for bridge actuation, bridge locking
- Barrage with actuators for flood control

ELECTRIC LINEAR ACTUATORS FOR INDUSTRIAL APPLICATIONS

Not least owing to their different sizes and designs, ADE electric linear actuators are flexible and can be used in various applications. We are happy to design and produce even the smallest linear actuators for many different applications.

REFERENCE AREAS

- Conveyor technology
- Automotive and aviation industry
- Medical technology
- Food technology
- Waste water treatment technology
- Mining
- Robotics





Umfangreicher Service weltweit

Zum ADE-Gesamtkonzept gehört ein umfangreiches Servicepaket. Auch auf diesem Sektor hat unser Unternehmen jahrelang Erfahrungen gesammelt. Wir sind für Sie erreichbar und kümmern uns um Ihr Anliegen – weltweit.

Von Elektro-Hubzylinder-Prüfungen bis hin zu kompletten Überholungen bieten wir Ihnen individuelle Lösungen, die die permanente Einsatzbereitschaft Ihres Equipments sicherstellen.

Das umfassende Know-how unserer Experten bildet die optimale Grundlage für Wartung, Reparatur, Schulung und Optimierung – damit Sie uneingeschränkt von der Sicherheit und Effizienz Ihrer Produkte profitieren können.

MONTAGE UND INBETRIEBNAHME

Vor Ort planen und übernehmen wir für Sie die Montage und die Organisation von Kränen oder anderen Hilfsmitteln. Anschließend nehmen wir das System mit Ihnen zusammen in Betrieb.

REPARATUREN, UMBAUTEN UND ÜBERHOLUNGEN

In unserem Werk in Offenburg sowie im In- und Ausland nehmen wir Reparaturen und Umbauten nach Kundenwunsch vor. Auch Überholungen für unser Equipment der Antriebstechnik gehören zum Service.

WARTUNG UND PRÜFUNG

Für Elektrohubzylinder aus dem Stahlwasserbau bieten wir Wartungen mit Funktionsprüfung zur Sicherstellung einer langen Einsatzbereitschaft an.

ERSATZTEILSERVICE UND SCHULUNGEN

Wir beraten Sie zur korrekten Auswahl von Ersatzteilen. Vor Ort schulen wir Ihr Personal zur optimalen Bedienung der Anlagen und auf Wunsch auch zur Wartung des Equipments.

EXTENSIVE SERVICE ALL OVER THE WORLD

The ADE overall concept comprises an extensive service package. This is yet another sector in which our company has gathered extensive experience over the years. We are at your disposal and will take care of your needs – anywhere in the world.

From electric linear actuator tests to complete overhauls, we offer customised solutions which ensure continuous operational readiness of your equipment.

Our experts' comprehensive know-how is the perfect foundation for maintenance, training and optimisation – allowing you to fully benefit from the safety and efficiency of your products.

ASSEMBLY AND COMMISSIONING

We will come on site and take care of design, assembly and organisation of cranes or other tools. Afterwards, we will jointly commission the system.

REPAIRS, MODIFICATIONS AND OVERHAULS

At our Offenburg plant as well as domestically and abroad, we carry out repairs and modifications according to customer specifications. Naturally, our service also includes overhauls of our drive technology equipment.

MAINTENANCE AND TESTING

For electrical linear actuators in hydromechanical steel works, we offer maintenance with functional testing to ensure long operational readiness.

SPARE PARTS AND TRAINING

We will advise you on the correct selection of spare parts. We will train your staff on site in optimum operation of the systems and, if desired, equipment maintenance.



Wir arbeiten so ressourcenschonend wie möglich

Der Schutz der Umwelt genießt bei ADE einen sehr hohen Stellenwert. Das zeigt sich exemplarisch an den Elektro-Hubzylindern für den Stahlwasserbau.

Konventionelle elektromechanische Antriebe sind wegen der offenen Fettschmierung äußerst wartungsintensiv und dazu anfällig für Leckagen, die eine erhebliche Gefährdung der Umwelt bedeuten. Der ADE-Elektro-Hubzylinder ist hingegen eine vollständig gekapselte, elektromechanische Antriebseinheit, die den Austritt von Schadstoffen prinzipiell ausschließt.

Auch werksintern haben wir Umwelt und Nachhaltigkeit stets im Blick. Wir arbeiten so ressourcenschonend wie möglich und bringen unsere Produktionstechnik immer wieder auf den neuesten Stand. Dabei achten wir speziell auf eine hohe Energieeffizienz und geringe Emissionen.

WE WORK AS RESOURCE-FRIENDLY AS POSSIBLE

Environmental protection is a top priority for ADE. Our electric linear actuators for hydromechanical steel works are one example for this commitment.

Open grease lubrication make conventional electromechanical actuators highly maintenance-intensive and also prone to leakage, posing a significant environmental hazard. The ADE electric linear actuator, on the other hand, is a fully encapsulated electromechanical actuator unit meaning that leakages of harmful substances are in principle ruled out.

All our in-plant activities are also carried out with the environment and sustainability in mind. We work as resource-friendly as possible and are constantly upgrading our production technology. In doing so, we place particular emphasis on high energy efficiency and low emissions.





Weltweit für Sie in Bewegung!

ADE-Werk GmbH

Englerstraße 9
77652 Offenburg
Germany
Tel. +49 781 209-0
kontakt@ade.de
www.ade.de

